

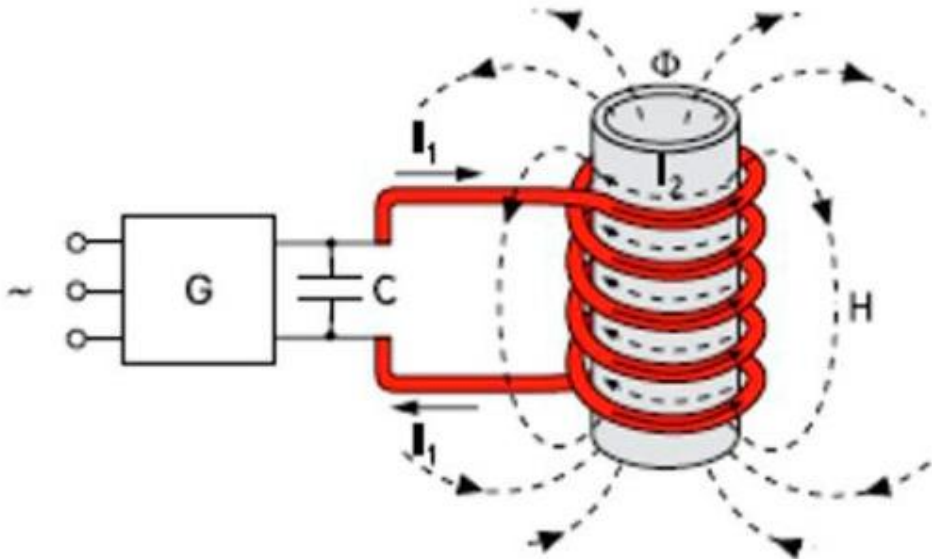


HOT Induction 2400



Индукционный нагрев

Бесконтактный нагрев электропроводящих материалов токами высокой частоты, которые возбуждаются в металле переменным магнитным полем.



Индукционный нагреватель



- Мощный индукционный нагреватель, обеспечивающий мгновенный разогрев. Идеален для кузовного ремонта, механических и ремонтных цехов:**
- отклеивание наклеек, логотипов, реек, молдингов
 - снятие стекол без повреждения окружающих деталей (заднее стекло, задняя форточка, панорамная крыша...)
 - удаление антигравийного покрытия, шумоизоляции и герметичных уплотнений
 - устранение заклинивания и разблокирование механических деталей (болтов, винтов, свечей, инжекторов...)
 - правка незначительных вмятин на кузове без повреждения лакокрасочного покрытия.

HOT Induction Heater



Мощность: 2.4 кВт

Питание: 220 В, 1Ф

Напряжение в сети электропитания: от 100 до 265 В

Частота тока в электросети: 50-60 Гц

Частота тока в индукторе: от 120 до 30 кГц

Управляется микропроцессором

Длина сетевого шнура: 2 м

Длина кабеля индуктора: 2.5 м

Шланг дистанционного управления: 2.5 м



Безопасность: Мгновенный нагрев без пламени

Экономия: С высокой точностью нагревает только металлические детали, не повреждая соседние части (демонтаж не требуется)

Чистая работа: Отклеивает детали, не оставляя на поверхности клей

Электропитание в широком диапазоне: от 85 В до 265 В.

Индуктор для сильного нагрева



Для нагрева и разблокировки любых механических деталей за несколько секунд, например, заклинивших болтов/гаек, винтов, фланцев выхлопной трубы, продольной рулевой тяги, амортизаторов, карданных валов, свечей, инжекторов.



Набор гибких индукторов в кейсе

Для нагрева и разблокировки любых механических деталей за несколько секунд, например, заклинивших болтов/гаек, винтов, фланцев выхлопной трубы, продольной рулевой тяги, амортизаторов, карданных валов, свечей, инжекторов.



Набор гибких индукторов в кейсе



3 спиральных провода (Ø18, 24, 30 мм)

Проводник позволяет сконцентрировать магнитное поле в центре спирали, что обеспечивает эффективный и мощный нагрев.



Плетеный гибкий шнур позволяет нагревать детали, на которые невозможно надеть петлю спиральной проволоки. Это, например, такие детали большого размера и сложной формы, как выхлопная труба или ступица. В этом случае плетеный шнур просто обматывается вокруг нагреваемой детали.



Индуктор для снятия форточек

Для отклеивания листов, соединенных методом сварки и склейки, удаление антигравийной защиты порошков (BLAXON). С его помощью можно также снять приклеенные стекла (заднее стекло, задняя форточка, панорамная крыша).



Плоский индуктор для снятия наклеек



Без повреждения за несколько минут отклеивает дверные рейки, монограммы, логотипы, а также рекламные и декоративные наклейки.



Индуктор для правки "без окраски"



Для устранения без ремонта финишного покрытия небольших вмятин на кузове, образовавшихся вследствие, например, ударов града.



Тест драйв



- Открытие Майклом Фарадеем электромагнитной индукции было совершено в далёком 1831 году
- В 20 веке индукционный нагрев стал массово применяться в быту
- HOT Induction Heater – это первый профессиональный аппарат индукционного нагрева, созданный для авторемонтных работ
- Предлагаемые индукторы призваны облегчить трудоёмкие операции, сократить время ремонта, сделать работу проще и интереснее
- Вы всегда можете протестировать приобретаемые аппараты

www.redhotdot.ru





www.redhotdot.ru